



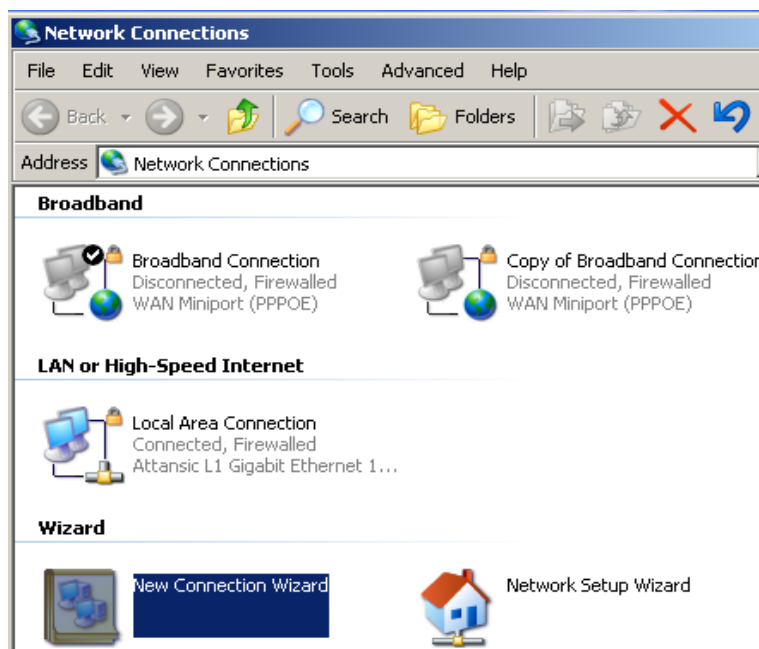
امور فناوری دانشگاه زابل

راهنمای ایجاد connection جهت اینترنت ADSL

۱- از منوی start به بخش Network Connection مراجعه کنید.



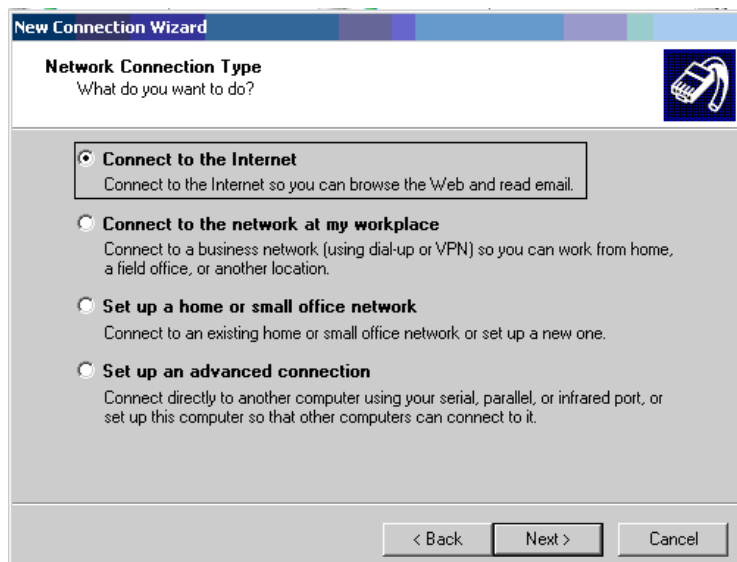
۲- در network Connection بر روی new Connection Wizard کلیک کنید.



۳- پنجره ای به شکل زیر باز خواهد شد. بر روی دکمه Next کلیک کنید.



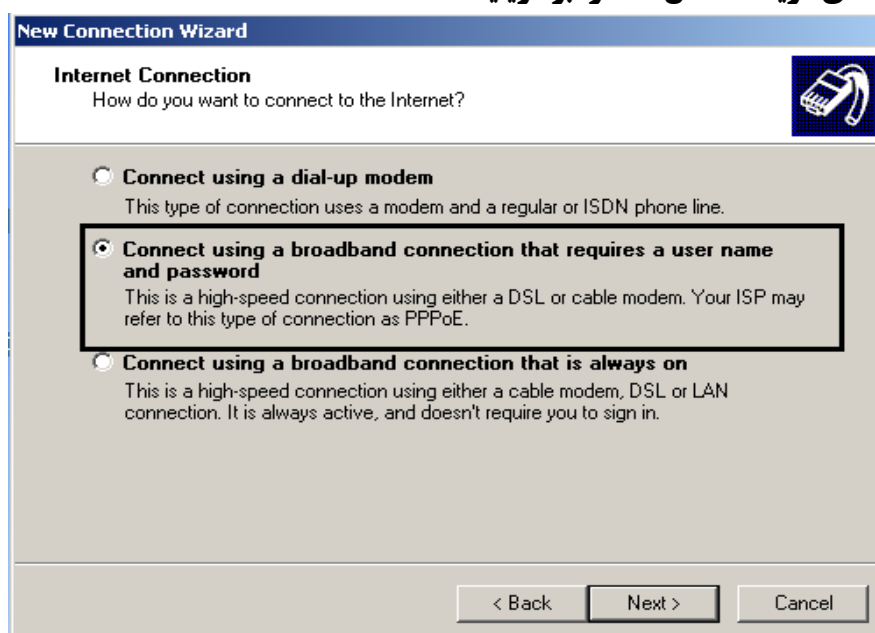
۴- در پنجره بعدی (شکل زیر) گزینه Connect to Internet را انتخاب کنید.




۵- در پنجره بعدی، گزینه **Set Up my Connection manually** را انتخاب کنید.



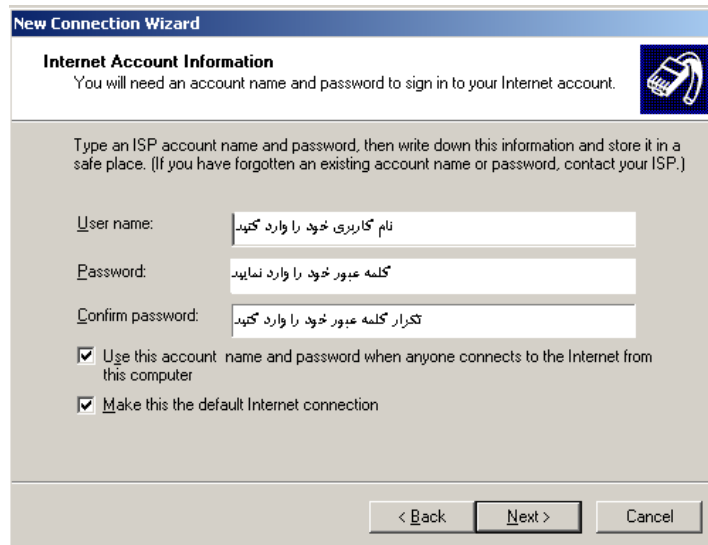
۶- در پنجره بعدی گزینه مشخص شده را بر گزینید.



۷- در پنجره زیر، در مقابل ISP Name عبارت UOZ-ADSL را وارد کنید.



۸- تنظیمات پنجره بعدی را با وارد نمودن Username و Password انجام دهید.



۹- در پنجره بعدی، گزینه مشخص شده را فعال نمایید.



۱۰- حال میتوانید از اینترنت استفاده کنید.